



# avond **4** daagse Houten 15 km WH

Start/finish individuele lopers: kantine KV Victum  
Start/finish groepen: afgesloten wegvak langs korfbalvelden

Vertrektijd tussen 17:30 en 18:00 uur. Afmelden voor 21:00 uur

## **Routekaart a**

XX Verlaat Start/Finissterrein in de richting van Bogermanschool  
RA Fietspad, bruggetje over  
LA Houtensewetering  
RD Tunnel onder Rondweg  
RD Weteringhout  
RD Parkhout  
RD Granietsteen  
LA Schonauwensepad **(2,1 km)**  
RD Tunnel onder Spoorlijn  
RA Tunnel onder Rondweg  
RD Fietspad langs Schalkwijkseweg  
RD Brug over Kanaal

## **Routekaart b**

LA Fietspad omlaag naar Kanaal  
LA Kanaaldijk Zuid  
RD Onder Brug Schalkwijkseweg en onder brug Spoorlijn  
LA Spoordijk  
RA Korte Uitweg, doorlopen tot rotonde  
RD Rontonde 2<sup>e</sup> afslag **(5 km)**  
RD Brug oversteken  
RD Lange Uitweg  
RD Parallelweg Lange Uitweg oplopen  
RA Waalseweg **(6 km)**  
RD Waalseweg, brug oversteken  
RD Waalseweg rechtdoor vervolgen bij bocht naar links  
**(mogelijk enige hinder door werkzaamheden!)**  
RA Elpad **(7,5 km)**

## **Optie 1: indien onverharde paden begaanbaar**

RD Bij bocht naar links in Elpad, fietspad verlaten (na +/- 450 m)  
LA Bij T-splitsing  
RA Sloot oversteken en meteen weer LA  
RA Richting verzonken bos, steiger oplopen en volgen

## **Optie 2: bij onbegaanbare onverharde paden**

RD Elpad volgen tot na 2<sup>e</sup> bocht naar rechts (na +/- 750 m)  
RA Onverhard pad, links van de sloot



LA Richting verzonken bos, steiger oplopen en volgen

### Vervolg na optie 1 of 2

- LA Voor Schalkwijkse Wetering
- RA Brug Oversteken
- RD Elpad vervolgen richting kanaal.
- RD Elpad, bruggetje oversteken
- RA Kanaaldijk Zuid
- RD Kanaaldijk Zuid, bij Trip
- RD Onder brug Spoorlijn en Brug Schalkwijkseweg
- RA Fietspad omhoog naar Schalkwijkseweg
- RA Fietspad Schalkwijkseweg
- RD Brug over kanaal

### Routekaart a

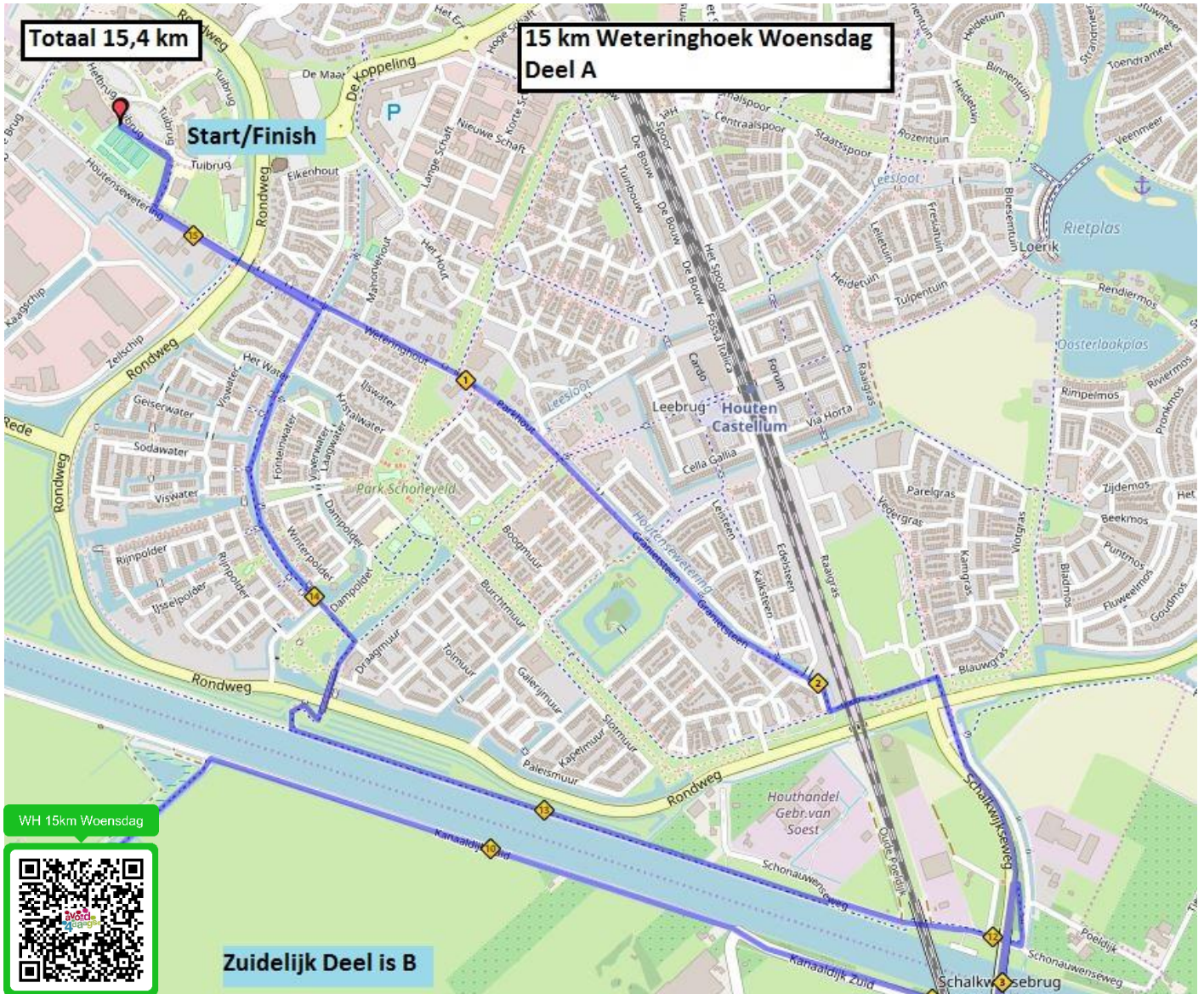
- RA Direct na brug rechtsaf, fietspad naar beneden **(12 km)**
- RA Fietspad volgen onder brug Schalkwijkseweg
- RD Fietspad Schonauwenseweg
- LA en meteen RA, Schonauwenseweg oversteken naar fietspad langs kanaal
- RD Fietspad langs kanaal
- RA 1ste Brug over Rondweg, Schoneveldsepad
- RD Brug over Rondweg en dan Schoneveldsepad
- LA Hoonpad, door Park
- RD Hoonpad, langs Winterpolder
- RD Hoonpad, Buiswater
- LA Beukenhout
- RD Houtensewetering
- RA Bruggetje oversteken, langs Bogermanschool
- LA Betreedt het Start/Finish terrein





avond **4** daagse Houten 15 km WH

### Routekaart a: Noordelijk gedeelte





**Routekaart b: Zuidelijk gedeelte**

